

給食だより



管理栄養士 なかやま

6月は“食育月間”です☆

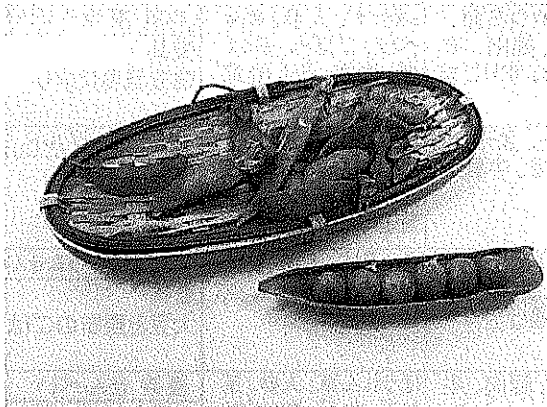
そもそも“食育月間”とは…？

食育推進運動をより一層浸透させていくため、『食育基本法』を踏まえて策定された『食育推進基本計画』に基づいて定められました。

6月に定めた理由は、食育基本法の成立が6月であったことと、年度の前半に食育に関心を高め、健康な食生活を実践していくためです。



おおのみち保育園での食育活動



おおのみち保育園産の、きぬさや。
その下は5月11、25日のグリーンピースごはんに使った、さや付きグリーンピース。
とっても可愛いですよね♡



夏野菜を植えました。
今年はミニトマト、ナス、オクラ、ピーマンを植えました。
日に日に大きくなり、実がなっていくのが楽しみです！
みなさんも成長を観察してみてください♪



上の写真はピーマンです。
あれ？下の写真、ピーマンと同じような葉っぱですねえ～。
でもこれ、違う野菜なんです！

さて、どんな野菜ができるでしょうか？

お楽しみに…！！



ヒントは、ピーマンにちょっと似た野菜だよ☆

5月は他にも、おにぎりを握ったり、旬の野菜(スナップえんどうなど)に触れたり、じゃが芋も洗ったりしました！

食育の一環として野菜に触れたりすることで、普段苦手な野菜も積極的に食べる姿が見られてとても微笑ましいです。6月も様々な食育を取り入れていきたいと思います。

